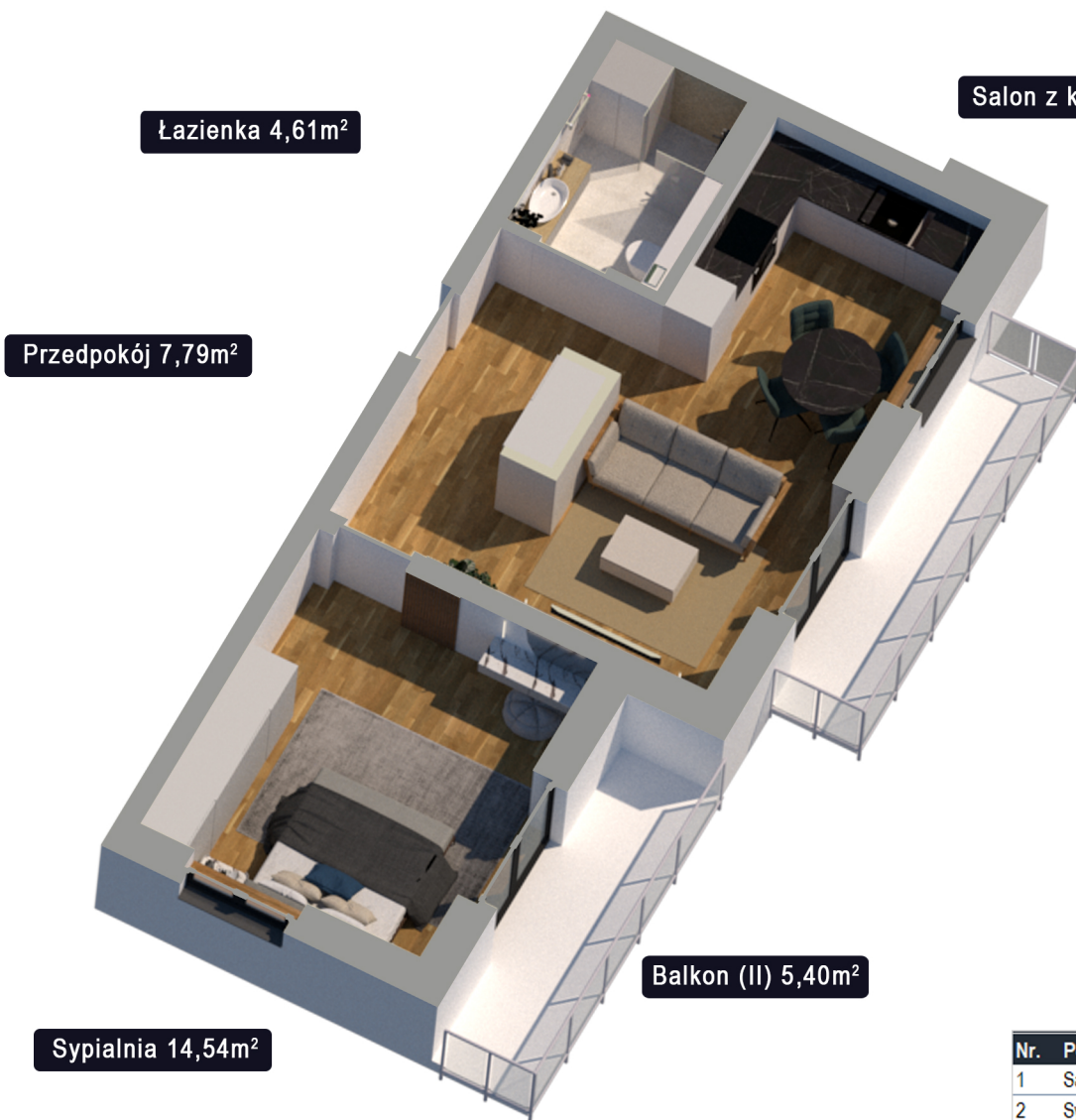


MIESZKANIE M 2.2 | II PIĘTRO

45,03m² | 2 POKOJE | 2 BALKONY



Widok budynku od strony ulicy



Łazienka 4,61m²

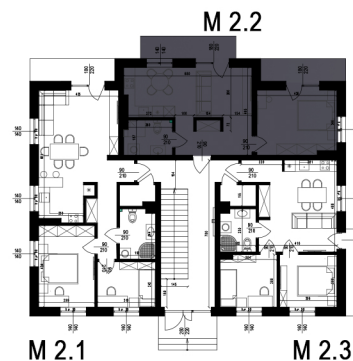
Salon z kuchnią 18,09m²

Przedpokój 7,79m²

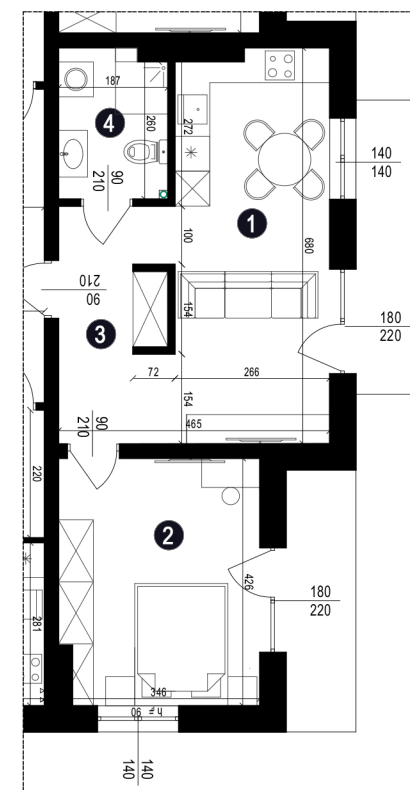
Balkon (I) 6,06m²

Sypialnia 14,54m²

Balkon (II) 5,40m²



Rzut budynku




Rzut mieszkania

Nr.	Pomieszczenie	Pow. Użytkowa [m ²]
1	Salon z kuchnią	18,09
2	Sypialnia	14,54
3	Przedpokój	7,79
4	Łazienka	4,61
Suma powierzchni		45,03
Balkon (I)		6,06
Balkon (II)		5,4

Wiśniowe Osiedle Czernikowo

 87-640 Czernikowo, ul. Ogrodowa

 biuro@imagedeveloper.pl

 570-067-488