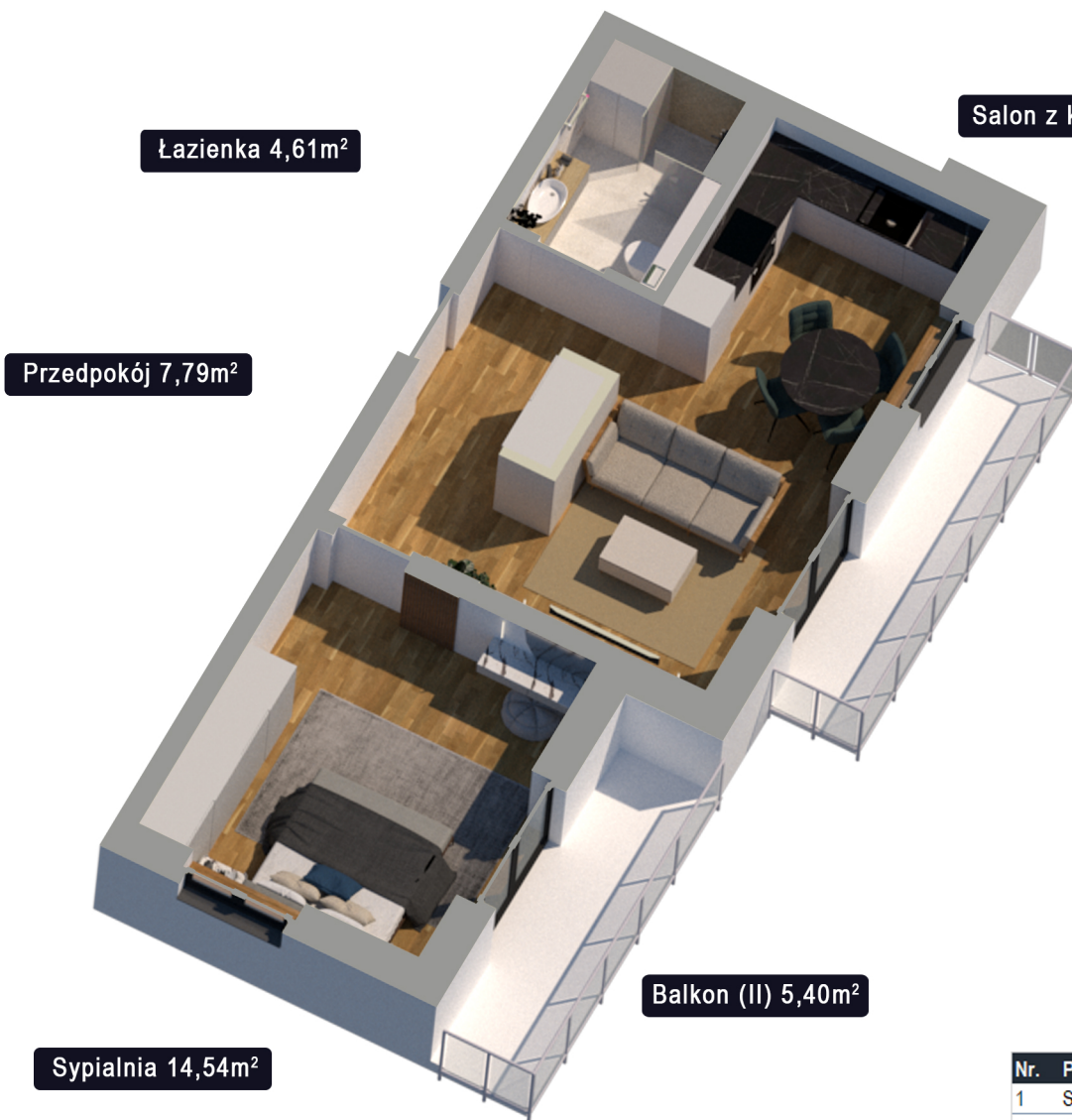


# MIESZKANIE M 1.2 | I PIĘTRO

45,03m<sup>2</sup> | 2 POKOJE | 2 BALKONY



Widok budynku od strony ulicy



Łazienka 4,61m<sup>2</sup>

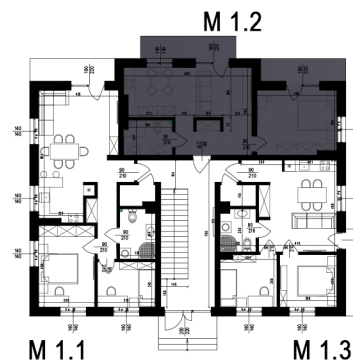
Salon z kuchnią 18,09m<sup>2</sup>

Przedpokój 7,79m<sup>2</sup>

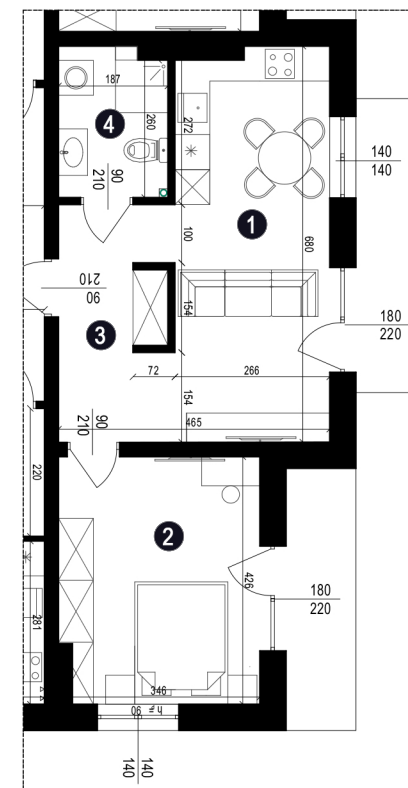
Balkon (I) 6,06m<sup>2</sup>

Sypialnia 14,54m<sup>2</sup>

Balkon (II) 5,40m<sup>2</sup>



Rzut budynku



Rzut mieszkania

Nr.	Pomieszczenie	Pow. Użytkowa [m <sup>2</sup> ]
1	Salon z kuchnią	18,09
2	Sypialnia	14,54
3	Przedpokój	7,79
4	Łazienka	4,61
<b>Suma powierzchni</b>		<b>45,03</b>
Balkon (I)		6,06
Balkon (II)		5,4

## Wiśniowe Osiedle Czernikowo

🏠 87-640 Czernikowo, ul. Ogrodowa

✉️ biuro@imagedeveloper.pl

☎️ 570-067-488